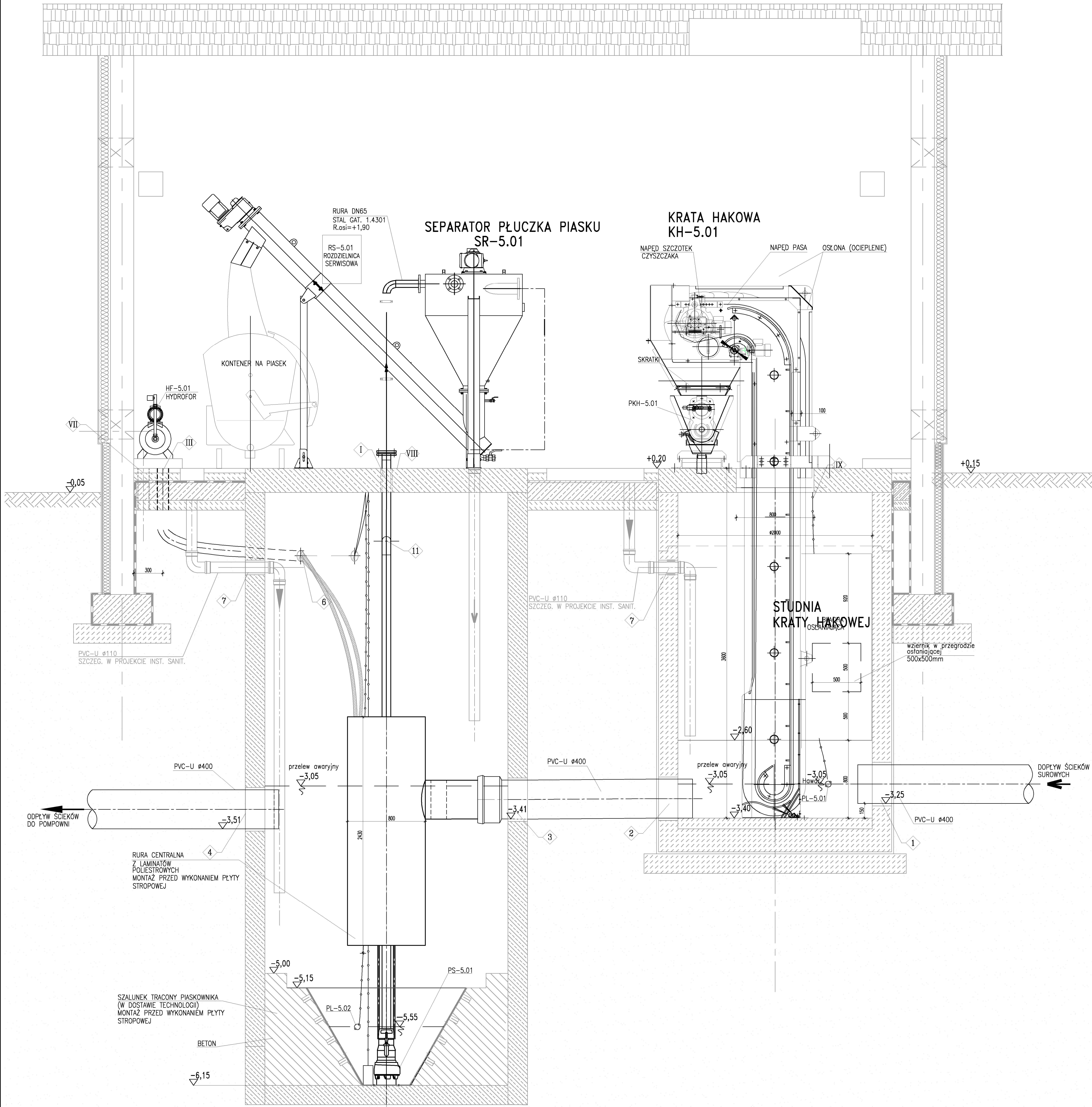


PRZEKRÓJ I-I

PRZEKRÓJ I-I



STUDNIA PIASKOWNIKA

OTWOROWANIE ŚCIAN – PRZEJŚCIA SZCZELNE

Lp.	PRZEZNACZENIE	ØOTWORU [mm]	ILOŚĆ OTW. szt.	RZĘDNA OSI	UWAGI
1	Przeście szczelne typ LU dla rurociągu ścieków surowych PVC-U Ø400mm	Ø600	1	-3,05	Wprowadzić bosi koniec rurociągu na długość 150mm od ściany zbiornika
2	Przeście szczelne typ LU dla rurociągu ścieków surowych PVC-U Ø400mm	Ø600	1	-3,20	Wprowadzić bosi koniec rurociągu na długość 150mm od ściany zbiornika
3	Przeście szczelne typ LU dla rurociągu ścieków surowych PVC-U Ø400mm	Ø600	1	-3,21	Wprowadzić kielich rurociągu na długość 150mm od ściany zbiornika
4	Przeście szczelne typ LU dla rurociągu ścieków surowych PVC-U Ø400mm	Ø600	1	-3,31	Wprowadzić bosi koniec rurociągu na długość 150mm od ściany zbiornika
5	Otwór dla rurociągu wentylacji kraty hakowej HDPE Ø110mm	Ø152	1	-0,60	Wprowadzić bosi koniec rurociągu na długość 250mm od ściany zbiornika
6	Otwór dla AROT Ø110	Ø120	4	-0,70	Wprowadzić koniec rurociągu na długość 50mm od ściany zbiornika
7	Przeście szczelne dla rurociągów PVC Ø110 kanalizacji	-	3	-0,82	Wprowadzić bosi koniec rurociągu na długość 150mm od ściany zbiornika
8	Rura osłonowa DN80 dla rurociągu wody wodociągowej PE Ø40mm	-	1	-1,80	-
9	Rura osłonowa DN100 dla rurociągu wody technologicznej PE Ø50mm	-	1	-1,80	-

OTWOROWANIE PŁYTY WIERZCHNIEJ

Lp.	PRZEZNACZENIE	ØOTWORU [mm]	ILOŚĆ OTW. szt.	UWAGI
I	Otwór dla rurociągu tłoczego pulpy piasku stal DN65	-	1	Rurę wyprowadzić na wysokość 200mm i zakończyć kotłownią DN80 PN16
II	Otwór do mocowania żurawia	Ø120	1	Montaż wg technologii
III	Arot Ø110	Ø120	4	Przewód wyprowadzić na wysokość 500mm nad posadzkę
IV	Otwór dla rurociągu wentylacji kraty hakowej HDPE Ø110	-	1	Rurę wyprowadzić na wysokość 500mm nad posadzkę
V	Otwór dla rurociągu odcieków z separatora piasku PVC-U Ø110	-	1	Rurę zakończyć kielichem, kielich zlicować z posadzką
VI	Rurociąg wody wodociągowej PE Ø40mm	-	1	Rurę wyprowadzić na wysokość 500mm nad posadzkę
VII	Rurociąg wody technologicznej PE Ø50mm	-	1	Rurę wyprowadzić na wysokość 500mm nad posadzkę
VIII	Otwór 1000x1600mm	-	1	Po montażu elementów piaskownika wolną przestrzeń uzupełnić blachą ryflowaną
IX	Otwór 2000x800mm	-	1	Po montażu kraty hakowej wolną przestrzeń uzupełnić blachą ryflowaną
X	Otwór dla rurociągu odcieków z prasopłuczki skratki PVC-U Ø110	-	1	Kielich rury zlicować z posadzką i zakończyć korkiem

UWAGA: W pomieszczeniu technologicznym posadzkę wykonać z gresu, wykończenie ścian – glazura.

±0,00 = 83,70 m n.p.m.

UWAGA: Oznaczenia materiałów i wyposażenia wg opisu technicznego
UWAGA: Rysunek opracowano według warunków technologicznych zawartych w opisie technologicznym
UWAGA: Rury Arot poza zakresem dostawy technologii

Zmiany:	Opis	Data	Nazwisko	Podpis
Nazwa inwestycji: Rozbudowa i modernizacja biologiczno-mechanicznej oczyszczalni ścieków w Nagrodzicach				
Adres inwestycji: jednostka ewid.: Nagrodzice miejscowość, gmina Kleszczewo działka nr 84/4, 84/10, 85/2 obręb Krzyżowniki		Indeks 00	Data 10.2017	Rys. Nr R02
		Faza PB	Skala 1:20	P 05.280/17 TE49.02
Branża: TECHNOLOGIA				
Rysunek:		Imię i Nazwisko	Nr uprawnień	Specjalność
BUDYNEK MECHANICZNEGO OCZYSZCZANIA ŚCIEKÓW OB. NR 11. PRZEKRÓJ I-I		Projektował:	mgr inż. Andrzej Stodwicki	103/PW/94
		Sprawił:	mgr inż. Magdalena Lewandowska	WKP/0145/PWOS/04mgr. inż. Magdalena Lewandowska

BIURO PROJEKTOWO – WYKONAWCZE
ekopromag
Osiedle Jana III Sobieskiego 6/20
60-688 Poznań
ekopromag@gmail.com